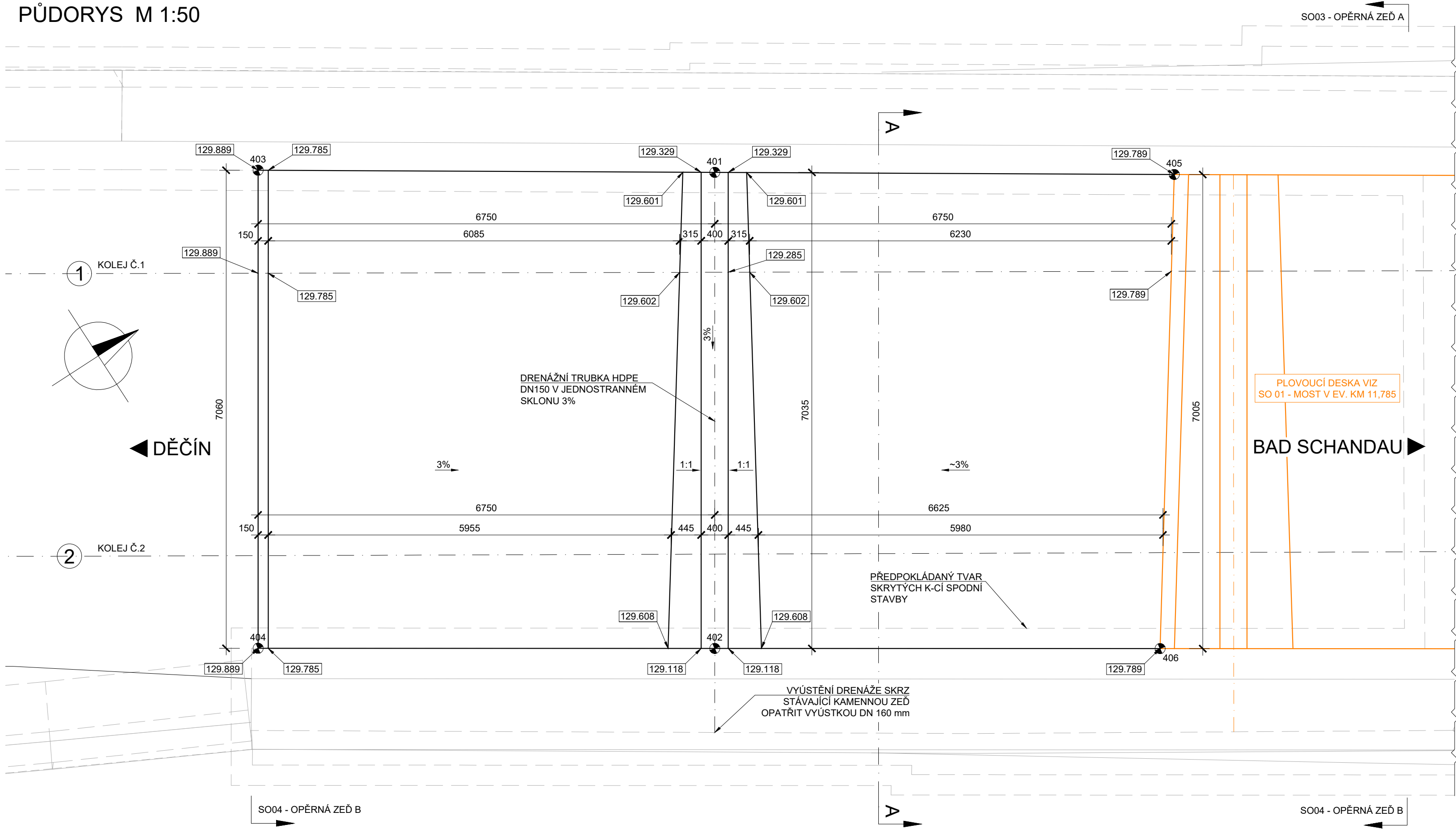
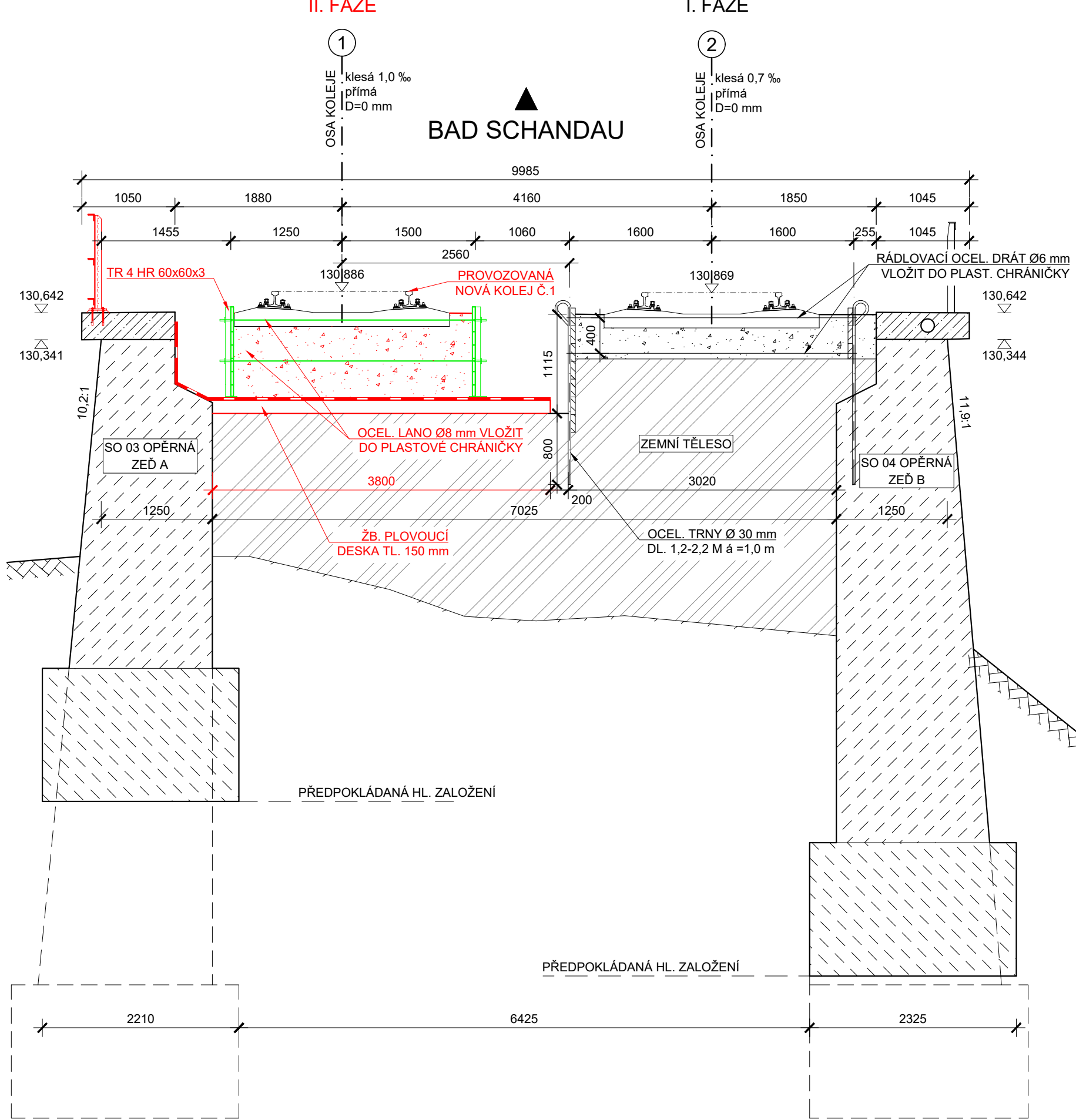


PŮDORYS M 1:50



PRÍČNÝ ŘEZ A-A M 1:50
VÝKOPY A PAŽENÍ



BETON C30/37 - XC4, XF3
KUBATURA.....14,90 m³

VÝZTUŽ PLOVOUCÍ DESKY: KARI SIŤ Ø8/100/100 mm
13,9 x 6,9 = 95,91 m² x 2 = 191,82 m² x 7,9 kg/m² x 1,1 = **1 700 kg**

OCEL
KARI SIŤ Ø8/100/100.....B 500B
KRYTÍ
MINIMÁLNÍ KRYTÍ.....40 mm
JMENOVITÉ KRYTÍ.....50 mm

STYKOVÁNÍ VÝZTUŽE DLE ČSN EN 1992-1-1:
VÝZTUŽ Ø8,BETON C30/37.....200 mm

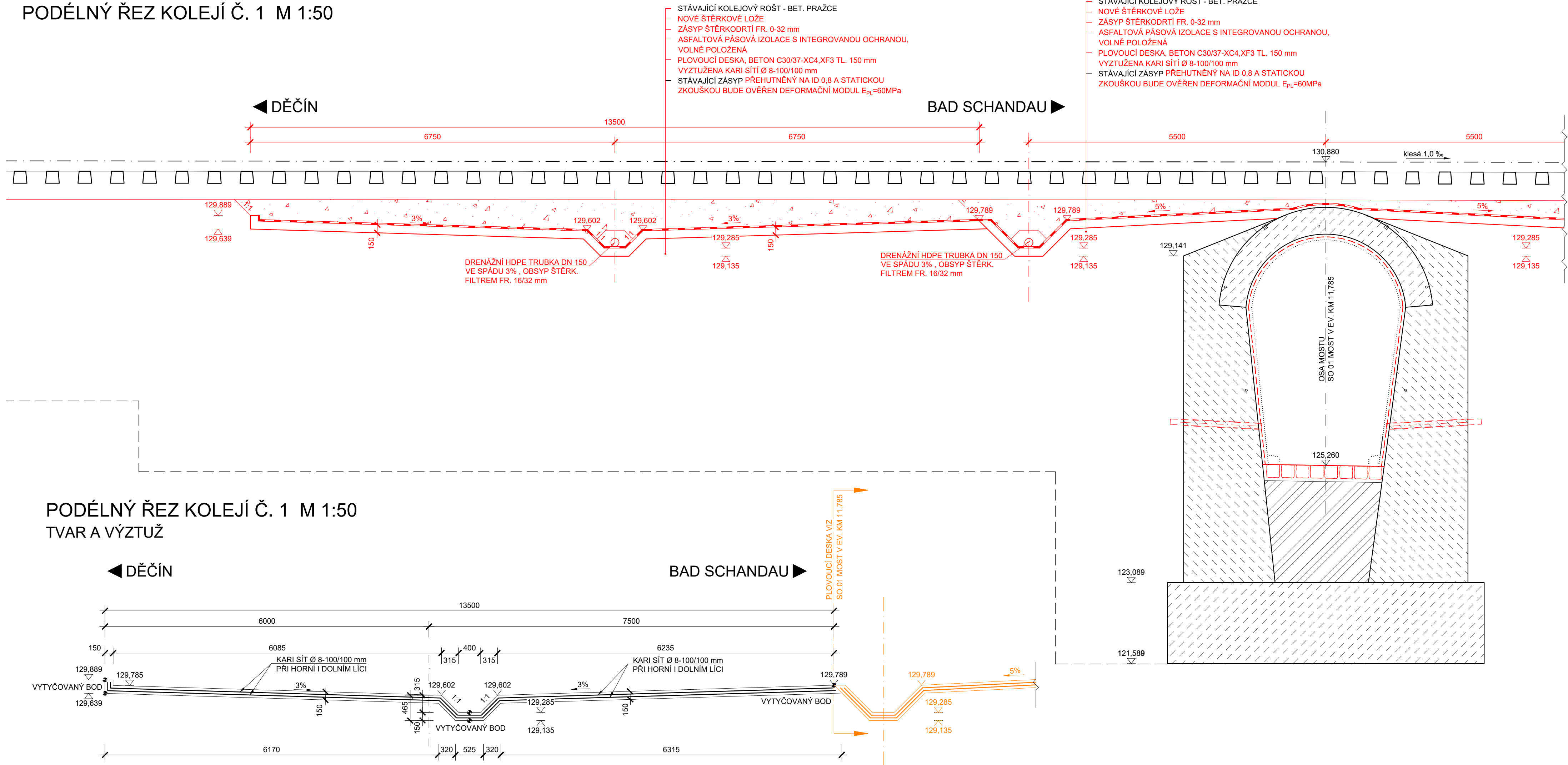
BETON: C30/37-XC4, XF3
OCEL: B 500B (10 505)

ČÁST	C30/37-XC4, XF3
PLOVOUCÍ DESKA P1 MEZI SO 03 A SO 04	14,90 m³
CELKEM	14,90 m³

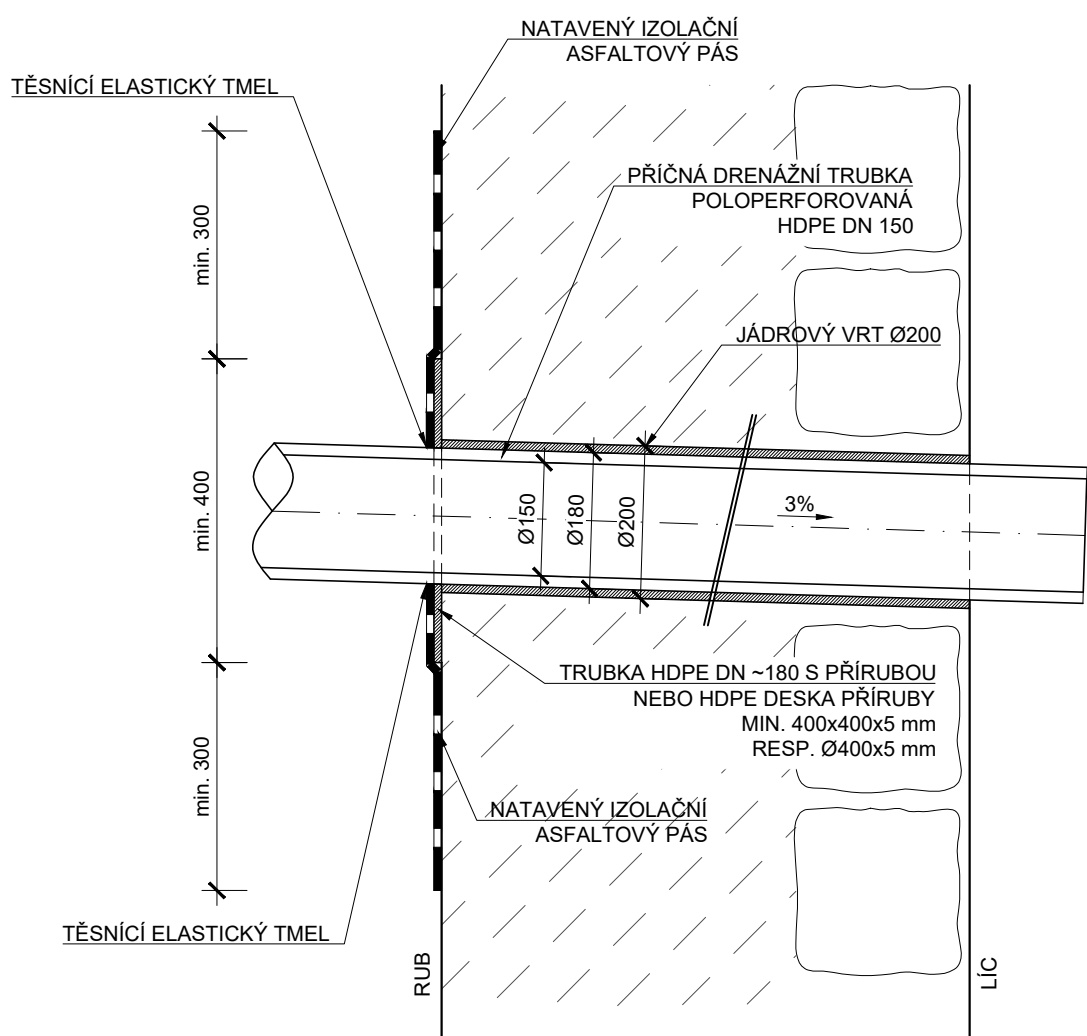
POZNÁMKA
- ZKOSENÍ VŠECH OSTRÝCH HRAN 20x20mm, POKUD NENÍ UVEDENO JINAK
- PLOCHY, KTERÉ PŘIJDOU TRVALE DO STYKU SE ZEMNÍ VLHKOSTÍ, BUDOU OPATŘENY
IZOLACÍ DLE TZ A VÝKRESU DISPOZICE

TABULKA VYTYČOVANÝCH BODŮ					
Č.BODU	X	Y	Z horní	Z dolní	POPIS BODU
401	956087,297	745032,406	129,329	129,179	OSA DRENAŽ. ŽEBRA
402	956091,128	745026,508	129,118	128,968	
403	956092,940	745036,110			HRANA PLOVOUCÍ DESKY
404	956096,787	745030,188	129,889	129,639	
405	956081,618	745028,681			
406	956085,609	745022,921	129,789	-	

PODÉLNÝ ŘEZ KOLEJÍ Č. 1 M 1:50



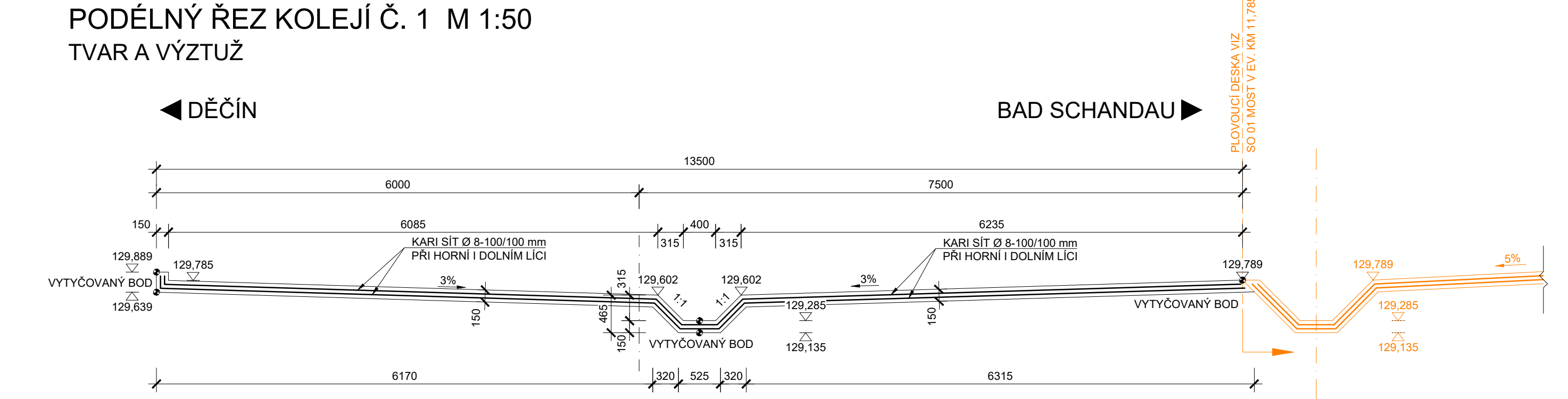
DETAIL PROSTUPU DRENAŽNÍ TRUBKY M 1:10






- VNĚJŠÍ PRŮMĚR MENŠÍ ZASOUVANÉ TRUBKY SE OD VNITŘNÍHO PRŮMĚRU
VĚTŠÍ TRUBKY MŮŽE LIŠIT MAXIMÁLNĚ O 5 mm

SOUŘADNICOVÝ SYSTÉM: S-JTSK
VÝŠKOVÝ SYSTÉM: Bpv

PODÉLNÝ ŘEZ KOLEJÍ Č. 1 M 1:50
TVAR A VÝZTUŽ



Odpovědný projektant:	Ing. Miroslav Novák		 SPOL. S R. O. s.r.o. Zukovova 79/60, 400 03 Ústí nad Labem projekce@progi.cz Tel: 411 198 004	
Vypracoval:	Klára Gemešová, DiS.			
Kontroloval:	Ing. František Kortus			
Objednatel: Správa železniční dopravní cesty, státní organizace Oblastní ředitelství Ústí n.L., Železničářská 1386/31, Ústí n.L.				
Stavba:			Číslo projektu:	41/2018
PD oprava mostních objektů v úseku Dolní Žleb - státní hranice SO 04 - Opěrná zeď B			Datum:	03/2019
			Stupeň:	DSP
			Měřítko:	1:50
			Část:	Číslo výkresu:
TVAR PLOVOUCÍ DESKY			E.1.4.4	6